

SOR
IES

DE RÉSIDENCES

ACCOMPAGNÉES 2026



Liteul Pipol, Théâtre Désaccordé, ©Riccardo Aquaketa
Sortie de résidence accompagnée 2025 / Festival Les Buissonnières

Une affiche pour Angela - Las Lanternas - Théâtre - 13 mai

CABALE - Agonie du Palmier - Arts de la rue - 18 juin

Flodor - Cie GINETTE - Danse - 15 octobre

L'ammoniaque dissout la peine - Onirique Onanie - Théâtre d'objets - 5 novembre

Cap' ou pas cap' ? - Cie Disrupt - Théâtre - 17 décembre

Toutes les représentations ont lieu à 19h

Tarif : participation libre, adhésion annuelle à l'Entre-Pont (3€)

Au 109, 89 route de Turin, 06300 Nice

Lieu de création
Spectacle vivant
Pluridisciplinaire

entrepont.net – @lentrepont

E
NTRE
PONT



Une affiche pour Angela

Las Lanternas

Théâtre · Mercredi 13 mai

Coproduction L'Entre-Pont (Nice)

Auteur et metteur en scène Visnu Richi Ibarra Roa · **Comédien-nes** Gaetan Vettier, Saurédamor Ricard · **Assistante à la mise en scène** Angèle Béraud

En 1972, trois étudiant·es militant·es conçoivent une affiche pour accueillir Angela Davis à Santiago. Entre engagement artistique, luttes anticoloniales, sociales et féministes, la pièce ravive un moment symbolique de l'histoire chilienne, à la veille du coup d'État.



CABALE

Agonie du Palmier

Arts de la rue · Jeudi 18 juin

Coproductions Vélo Théâtre, Culture Lub – Le Grand Ménage, Le Pôle – bibliothèque de théâtre Armand Gatti, l'Entre-Pont, Rudeboy Crew, Begat Theater · **Accueils** Karwan – La Cité des arts de la rue, Le Galpon, La Fruitière Numérique · **Aides** Vue sur vert, Réseau Traverses, Spedidam

Mise en scène et écriture Pierrick Bonjean · **Assistance à la mise en scène** Eveline Wojak · **Jeu** Laetitia Langlet, Pierrick Bonjean, Thibault Villette, Vladimir Fricero · **Régie** Claudine Martinez, Jonah Mouez-Cazenave · **Création costumes et accessoires** Jeanne Lanovsky et Virginie Bregier · **Création sonore** Jonah Mouz-Cazenave · **Graphisme** Vladimir Fricero, Pierrick Bonjean

CABALE, c'est l'histoire de rumeurs qui grondent, celles qui se murmurent sur la place publique et se propagent dans l'espace médiatique. Quand le monde devient flou, quand théâtre et réalité de la place se mêlent, *CABALE* tente de recréer du commun.



FLODOR

Cie GINETTE

Danse et théâtre · Jeudi 15 octobre

Coproductions Cie /Trans/ – Laurence Marthouret, l'Entre-Pont, Espace Magnan

Idée originale, mise en scène, chorégraphie, interprétation Eva Félix · **Mise en scène, esthétique du mouvement, regard extérieur** Audrey Vallarino · **Composition musicale** Thomas Auger · **Création lumière** Nicolas Brunet · **Régie** Nicolas Brunet, Philippe Maurin · **Scénographe et machiniste** Philippe Maurin · **Costumière** Romane Brusa · **Vidéaste** Kenny Briolota

Flodor attend. Elle ne sait pas quoi, mais elle attend. À la frontière de l'enfance et de la vieillesse, elle habite un monde suspendu. Lorsque le public surgit, le face-à-face devient trouble : qui observe qui ? Une expérience scénique minimaliste sur la solitude, la projection et le regard.

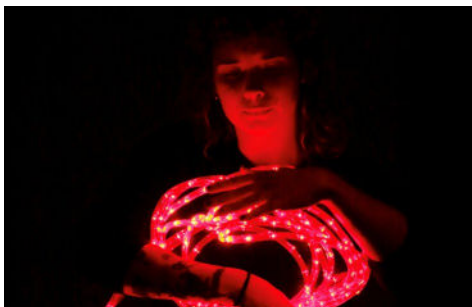
L'ammoniaque dissout la peine

Collectif Onirique Onanie

Théâtre d'objets · Jeudi 5 novembre

Soutiens Théâtre de Cuisine – Pôle théâtre d'objets · Département des Hautes-Alpes · DRAC PACA · La Distillerie · Espaces Mimont · Théâtre Transversal · L'astronef · Le Théâtre des Salins – scène nationale de Martigues · Le Moulin de Roques · L'Entre-Pont

Direction artistique Margo Vanz de Godoy · **Assistanat à la mise en scène** Clément Montagnier · **Dramaturgie** Hélène Arnaud · **Jeu** Margo Vanz de Godoy, Antoine Vincenot · **Création lumière** Elie Remfort-Aurat · **Création chorégraphique** Garance Bréhaudat · **Scénographie** Aude Boucon · **Ingénierie** Caroline Blin · **Création sonore** Marc Siffert



Des objets ordinaires deviennent les passeurs d'une histoire enfouie. Une mémoire surgit, fragile et mouvante. Entre fantastique et confidences, le spectacle tisse un dialogue entre générations de femmes. Ce qui se transmet nous construit — et parfois nous entrave.

Cap' ou pas cap' ?

Cie Disrupt

Théâtre · Jeudi 17 décembre

Soutiens Département des Alpes-Maritimes, Ville de Nice · **Coproductions** L'Entre-Pont (Nice), Forum Jacques Prévert (Carros)

Dramaturgie Catherine Verlaquet, Valeriya Budankova · **Mise en scène** Valeriya Budankova · **Jeu** Laure Sauret, Alicia Cussac · **Création sonore et univers vidéo** Fabrice Albanese · **Conception scénographique** Yves Gueret · **Création lumière** Fanny Pezzagna · **Chargée de diffusion** Teliana Ohii



Elles avaient onze ans. Une amitié fusionnelle, absolue. Un monde à elles seules, fait de règles inventées, de défis, de secrets. Tout semblait possible. Surtout le danger. Un spectacle qui interroge la responsabilité, la mémoire et l'influence de la peur.

Le comité de sélection des résidences accompagnées est composé de l'Entre-Pont et ses gestionnaires :

l'Association Diva – Le Hublot, la compagnie Le Grain de Sable, la compagnie /Trans/ – Laurence Marthouret et le Théâtre de la Massue – Cie Ézéquiél Garcia-Romeu.

Il est également composé de représentants des structures régionales de diffusion suivantes :

Anthéa Théâtre (Antibes), Théâtre de La Licorne (Ville de Cannes), Forum Jacques Prévert (Carros), La Scène 55 (Mougins), Théâtre National de Nice, Nice Pôle Théâtre (Ville de Nice), Le Cercle de Midi (Réseau Chainon), Festival Mirabilia (Coni, Italie), Centre culturel La Coupole (Ville de La Gaude), Service culturel de Valbonne, Service culturel de La Trinité.





Insolations, Groupe MM, ©Alex Krajew
Sortie de résidence accompagnée 2025

Qu'est-ce qu'une résidence accompagnée ?

Notre dispositif de résidences accompagnées constitue l'un de nos piliers en tant que lieu dédié au spectacle vivant et à la création contemporaine. Il permet d'accueillir chaque année 5 projets de création : 3 portés par des compagnies basées dans les Alpes-Maritimes, 1 par une compagnie basée en Région Sud – PACA hors Alpes-Maritimes, 1 par une compagnie basée en France, hors Région Sud – PACA.

Pour chacun des projets retenus, nous proposons notamment un apport en production, un accompagnement technique, la mise à disposition de nos espaces et un hébergement des artistes.

Qu'est-ce qu'une sortie de résidence accompagnée ?

Les sorties de résidences accompagnées sont des représentations publiques et gratuites des projets accueillis dans le cadre de notre dispositif de résidences accompagnées. Les publics y sont invités à découvrir tout ou partie d'une création en cours ou fraîchement finalisée, et à apporter leurs retours lors des bords plateaux qui suivent les représentations.

Les résidences accompagnées de l'Entre-Pont sont soutenues par : le ministère de la Culture – Direction régionale des affaires culturelles PACA et la Région Sud – Provence-Alpes-Côte d'Azur.

L'Entre-Pont est soutenu par : le ministère de la Culture – Direction régionale des affaires culturelles PACA, la Région Sud – Provence-Alpes-Côte-d'Azur, le département des Alpes-Maritimes, la Métropole Nice Côte d'Azur, la Ville de Nice et Le 109 – Pôle de cultures contemporaines.